

道の駅 さるふつ公園売店 ななかまど

外壁を塗り替えてオープン

今年度も猿払村内の工芸作家の作品も販売します。

ななかまど

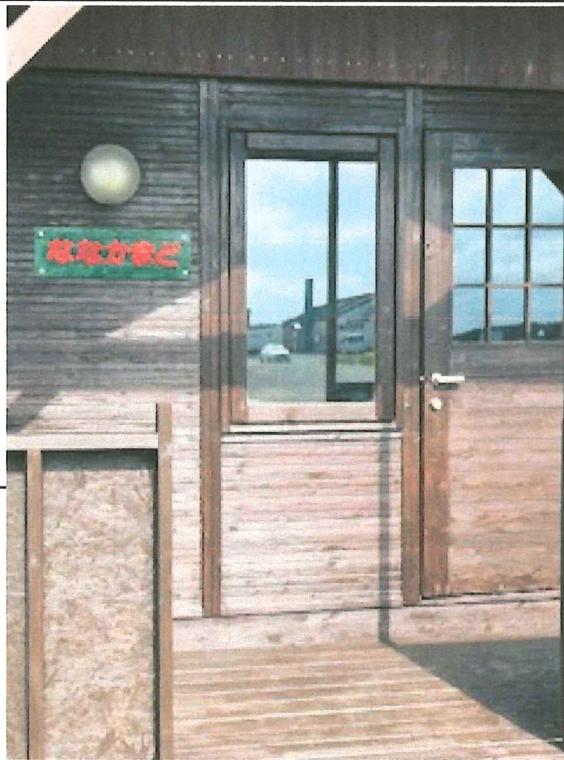
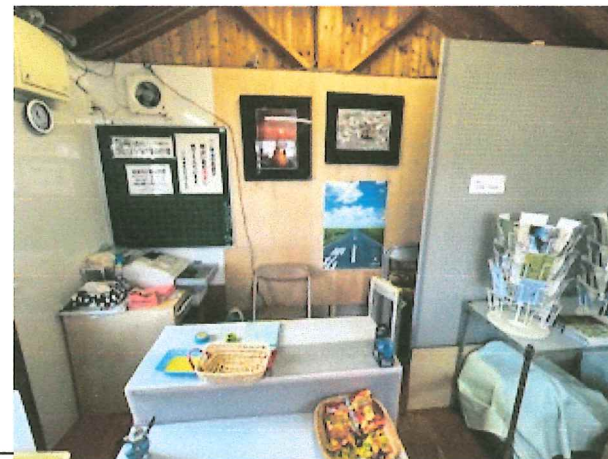
令和6年5月1日(水)
第70号
一般社団法人
猿 払
ななかまどの会
会 報

コロナ感染症が五類に移
行し、インフルエンザと同じ
カテゴリーに分類されれば
一年が経過しました。随分
と人々の「移動」が戻ってき
ました。

4月27日から始まった
大型連休、道の駅さるふつ
公園の駐車場には内地ナン
バーの自動車や、まだ寒い
というのにバイクでツーリ
ング途中の人等々、夫婦連
れ、子ども連れの大勢の旅
行者が戻ってきました。

売店「ななかまど」も、外
壁をきれいにし4月27日
より再開しました。

「ななかまどのパン」、村内
ハンドメイド作家の作品、写
真集「猿払の四季」、ポスト
カードも用意しました。
皆様のご支援ご協力をお
願いします。



開店から三日間で用意し
たパンはほぼ完売。29日
は早じまいをせざるを得ま
せんでした。土・日・祝日
しか営業しませんが、猿払
のパン屋を宜しく願いま
す。

売店「ななかまど」
営業時間 10時～15時まで
毎週土日、祝日(10月一杯)
パン売り切れ次第閉店

楽遊館の看板修理

平成24年8月オープンから
12年が経ちました。



一月二十二日から二十六日まで続いた暴風雪は記憶に新しいところですが、その時に楽遊館の看板が落下しました。四か所止めていたビスの周りの木材が腐食し、支えきれなくなっただけです。仕事の合間を見てサンダーがけ、ペンキ塗りをして復活させ、四月十二日に元の位置に設置しました。以前は黒文字でしたが、今回は木材の防腐剤がこげ茶だったので白文字にしました。国道から非常に目立つようになり

- 原則申しこみは5日前まで
来館するか電話 4-7111まで
- 用意するもの
 - ・衛生管理に必要なもの
頭巾、エプロン、ニトリル手袋、マスク等
- 食器や機器、作業台を拭く乾布巾
- パンの個包装用袋、かご
- 使用後は食器・機器を洗い乾燥させ
ホイロ内のふき取り
- 最後に掃除（掃き、水モップかけ）
- 出たごみは持ち帰りください。

楽遊館が開館して十二年。コロナ禍の四年間で利用者が随分減りましたが、五年間は調理室利用が延べ64回258人、多目的ホールに利用が6回79名と平常に戻りつつあります。社会教育の講座開催や協力隊のイベントにも使われており、今後も利用者が使いやすい施設として整備していきたいと考えています。利用者のほとんどがリピーターで、利用の仕方も十分承知していると思えますが、これから利用したいという方に使い方をお知らせします。

交通事故死0日 2000日達成

今月8日で村内交通事故死0日が2000日を達成します。(多分)先日鬼志別北町の交差点で出会い頭の事故がありました。交差点の一時停止不履行もよく見かけます。慣れは禁物、安全運転に心がけましょう。



ロシア・ウクライナ、イスラエル・ハマスの戦争

早く終わればいいな

ななかまどの会は障がい者の社会参加を応援している公益法人です